

## 嘉義縣 103 學年度中小學校辦理營養教育宣導活動成果報告

學校名稱	番路鄉內甕國民小學	活動地點	綜合教室
活動名稱	營養衛生面面觀	辦理時間	104 年 03 月 04 日 08:00-08:40
主 題	營養教育-均衡飲食、飲食衛生、用餐禮儀		
主 講 人	護理師 林淨琦		
對 象	全校師生	參加人數	48 人
附 件	1.實施計畫 2.相片 3.前後測統計分析表		
<p>活動說明：(簡述)</p> <p style="text-align: center;">運用投影片教學進行宣導課程，於課程進行中以問答方式與學童進行互動式教學，加強學童印象。</p>			
<p>實施情形與效益評估：</p> <p>利用週三晨光時間運用投影片教學進行宣導課程，於課程進行中以問答、經驗分享的方式，與學童進行互動式教學，課程結束前再以有獎徵答方式加深學童印象。</p> <p>學童對於飲食衛生能有基本的認識，並以烹調人員及每日的午餐服務隊同學來作為示範，時時提醒大家要注意飲食衛生，同時再次強調餐後潔牙的重要性，不論是烹調時還是打菜時，甚至是用餐後的正確潔牙，都要牢記正確的飲食衛生習慣。</p>			
<p>檢討與建議：</p> <p>利用投影片教學方式為主要的教學方式，能與學童有所互動才能使課程進行較為生動活潑，未來將會再多設計一些與學童進行互動的教學方式，融入課程當中，提升學童上課的意願，以達到正確飲食衛生宣導的目標。</p>			
<p>執行成效：</p> <p style="text-align: center;">全校小朋友都覺得這次宣導收穫很多，有80%小朋友願意加強自我的正確飲食衛生習慣，已達到本次活動的教育目的。</p>			
<p>其他：</p> <p style="text-align: center;">下學期將尋求食材供應商駐廠之營養師到校進行營養教育宣導。</p>			

附件二：活動照片



說明：課程開始前簡述今天的課程主題



說明：學童專心聽講



說明：教職員工及學童一同參與課程



說明：說明飲食衛生重要性



說明：考考你，懂多少？



說明：學童專心作答

## 附件一

### 嘉義縣內甕國民小學 103 學年度學生營養教育辦理實施計畫

#### 壹、依據：

- 一、嘉義縣政府 102 年 04 月 19 日修訂之「嘉義縣學校午餐工作手冊」。
- 二、嘉義縣國民中小學學校午餐實施原則。
- 三、本校 103 學年度校務實施計畫。

#### 貳、目標：

- 一、傳授學生營養知識，樹立正確營養觀念。
- 二、教導學生用餐禮儀，養成良好的飲食及衛生習慣。
- 三、培養學生自治、自發與互助合作的美德。

#### 參、實施對象：

以全校教職員工及學生為對象，推展健康飲食習慣的宣導與相關活動。

#### 肆、實施時間、內容：

自 103 年 9 月 1 日至 104 年 06 月 30 日止，計 9 個月，營養教育課程列入行事曆。

- 一、主題一：認識六大類食物&正確午餐衛生觀念。
- 二、主題二：食品安全&預防食物中毒。

#### 伍、執行方式：

- 一、依行事曆安排定期辦理營養教育宣導。
- 二、全體教職員工力行均衡飲食原則，俾為學童表率，進而影響家長。
- 三、導師將飲食禮節及營養教育融入各科教學，兼顧正式課程與潛在課程統整，掌握隨機教育之效能。
- 四、利用學校辦理親職教育活動時間辦理家長營養教育宣導。
- 五、營養午餐供應首重營養均衡且菜色應多樣化。
- 六、導師隨班用餐，增進師生感情，並運用用餐時間指導學生正確飲食習慣。
- 七、設置營養教育專欄，張貼營養教育圖片宣導並舉辦相關活動及營養教育測驗。
- 八、指導學生餐前洗手、餐後潔牙養成良好衛生習慣。
- 九、觀察廚餘並定時問卷調查，以瞭解師生對供應食物的反應，作為食譜設計之參考，儘量能兼顧營養均衡及色香味俱全，並符合師生的需求。

#### 陸、預期效益：

- 一、推展良好營養教育，落實學生飲食禮儀與習慣。
- 二、能貫徹正常化教學，靈活運用課程統整，達成健康飲食教育目標。

三、能創造優質的健康生活教育，俾利健康體位推行，提昇學童愛護身體的意識。

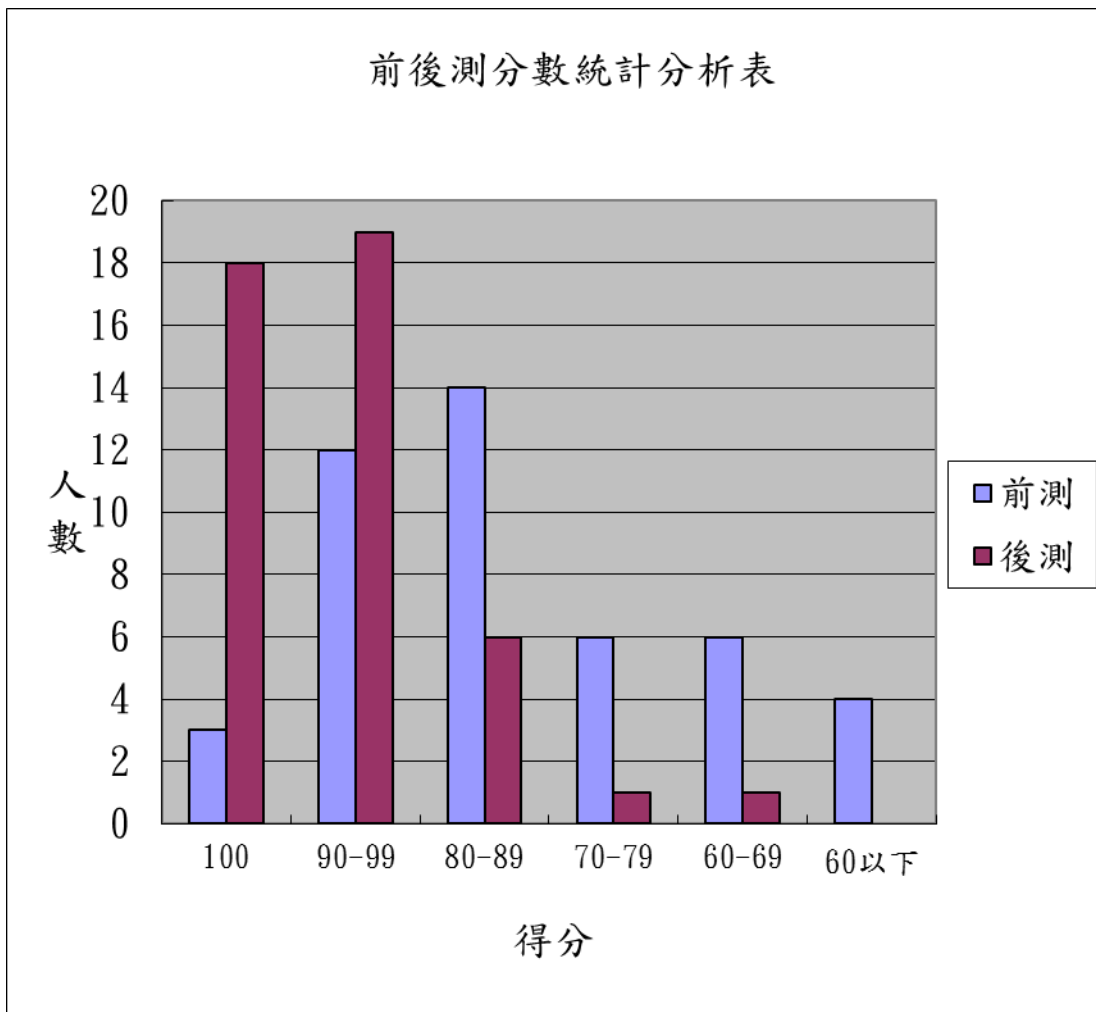
四、結合學校、家長、衛生單位，共同推展健康飲食教育。

拾、本計畫經校長核可後實施。

附件三

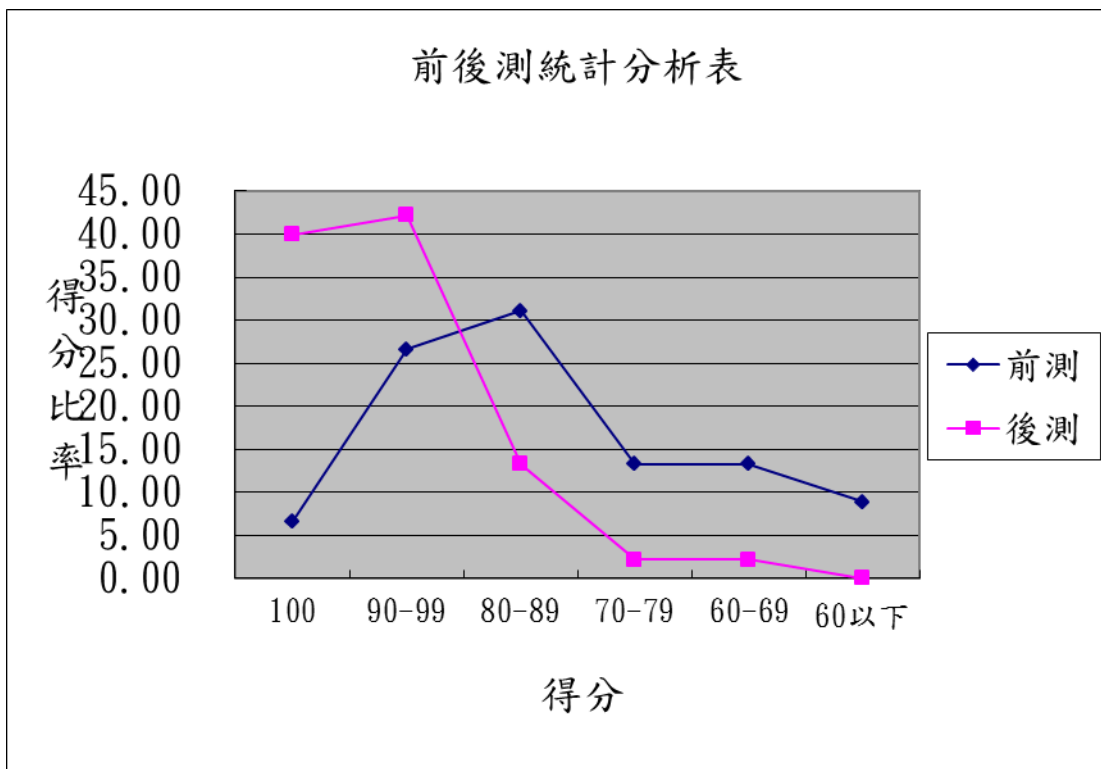
內甕國小 103 學年度學生營養教育前後測得分統計表

人數	得分						受測 總人 數
	100	90-99	80-89	70-79	60-69	60 以下	
前測	8	7	12	3	3	1	34
後測	16	9	7	0	1	1	34



內甕國小 103 學年度學生營養教育前後測統計分析表

人數	得分比率 (%)						備註
	100	90-99	80-89	70-79	60-69	60 以下	
前測	23.53	20.59	35.29	8.82	8.82	2.94	
後測	47.06	26.47	20.59	0.00	2.94	2.94	
比率差	23.53	5.88	-14.71	-8.82	-5.88	0.00	



內甕國小 103 學年度學生營養教育前後測得分提升率

各得分總比率	前測	後測	比率差	備註
得分 80 以上比率	79.41	94.12	14.71	
得分 90 以上比率	44.12	73.53	29.41	
得分 100 比率	23.53	47.06	23.53	
總結說明	1. 於教學後後測成績 80 分以上提升 14.71% 2. 於教學後後測成績 90 分以上提升 29.41% 3. 於教學後後測成績 100 分提升 23.53%			