

# 嘉義縣番路鄉內甕國民小學

101學年度

環境教育輔導訪視

報告者：周沛玲

~歡迎蒞臨指導~

The background is a vibrant, cartoon-style illustration of a rural landscape. It features rolling green hills under a light blue sky with soft white clouds. On the left, a large tree trunk is visible. In the middle ground, there is a prominent windmill with a brown tower and four green blades. The landscape is dotted with various types of trees, including tall, thin evergreens and smaller, bushier trees. In the foreground, there are several colorful flowers, including a yellow one and two orange ones. A winding path leads through the hills.

# 簡報大綱

- 一、學校環境教育實施計畫及環境教育之組織運作情形
- 二、環境教育資訊網運作情形
- 三、教職員參與研習活動
- 四、學校環境教育活動辦理情形
- 五、戶外教學與生態旅遊
- 六、課程與教學
- 七、學校加強節能減碳措施
- 九、永續校園辦理情形

# 簡報大綱

- 十、二手制服、教科書及學用品回收再利用形
- 十一、參與教育部綠色學校
- 十二、配合中央重要政策，推動環境教育優良事蹟
- 十三、節水節電
- 十四、綠色生活
- 十五、空間永續
- 十六、校園教材化
- 十七、環保行動與校外環保服務
- 十八、其他環境教育特色



# 一、學校環境教育實施計畫及環境教育之組織運作情形

- 1-1學校訂有年度之環境教育計畫，涵蓋在地與國際視野及重要環境議題，並有明確之目標及時程規劃且如期執行。



# 一、學校環境教育實施計畫及環境教育之組織運作情形

- 1-2學校環境教育組織涵括各領域代表，整合校內外經費與資源，並定期召開會議（每年至少2次），並依據年度計畫辦理成果進行檢討。





# 一、學校環境教育實施計畫及環境教育之組織運作情形

- 1-3學校設有專人負責推行校內環境教育業務且具環教推動人員認證或完成環境教育人員認證24小時研習者。

|     |     |      |
|-----|-----|------|
| 國光  | 28  | 詳細資料 |
| 國光  | 221 | 詳細資料 |
| 國光  | 265 | 詳細資料 |
| 國光  | 217 | 詳細資料 |
| 國光  | 240 | 詳細資料 |
| 國光  | 186 | 詳細資料 |
| 國光  | 280 | 詳細資料 |
| 國光  | 172 | 詳細資料 |
| 1 2 |     |      |

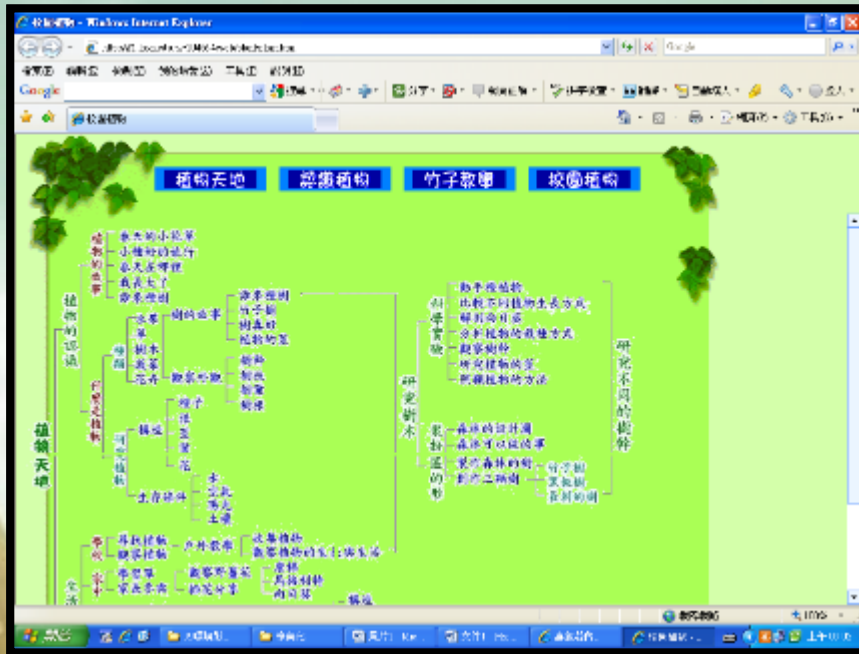
  

| 研習名稱                                     | 研習學分 | 研習開始日期    | 研習結束日期    | 研習學校     | 研習人數 |
|--|------|-----------|-----------|----------|------|
| 嘉義縣100學年度重點校外教學暨課程學習教師研習                 | 7    | 2012/7/16 | 2012/7/16 | 國立仁德國小   | 7    |
| 環境教育區域縣101年民間中小學環境教育24小時研習課程研習           | 24   | 2012/7/8  | 2012/7/12 | 國立老和國小   | 24   |
| 嘉義縣性別平等教育輔導團101年度性別平等工作小組                | 12   | 2012/7/3  | 2012/7/14 | 嘉義縣政府教育處 | 3    |
| 嘉義縣學-書法教學研習                              | 3    | 2012/6/8  | 2012/6/8  | 國立內壢國小   | 3    |
| 精利書畫研習                                   | 3    | 2012/5/30 | 2012/5/30 | 國立內壢國小   | 3    |
| 嘉義縣青年生保護研習                               | 3    | 2012/5/23 | 2012/5/23 | 國立內壢國小   | 3    |
| 嘉義縣100學年度中小學師範生教育專業能力研習(國和場)             | 3.5  | 2012/5/8  | 2012/5/8  | 國立大同國小   | 3.5  |
| 嘉義縣學-藝術創意思考及教育專業研習(一)                    | 3    | 2012/5/2  | 2012/5/2  | 國立內壢國小   | 3    |
| 學習社群-閱讀推廣增進研習                            | 3    | 2012/4/25 | 2012/4/25 | 國立內壢國小   | 3    |
| 嘉義縣教育服務委員會100學年度會員研習活動                   | 4    | 2012/3/28 | 2012/3/28 | 國立內壢國中   | 4    |
| 環境教育-參與綠島自然生態研習                          | 6    | 2012/3/21 | 2012/3/21 | 國立內壢國小   | 6    |
| 自由軟體研習-ubuntu系統研習                        | 3    | 2012/3/14 | 2012/3/14 | 國立內壢國小   | 3    |
| 鎮安村學童生活研習                                | 3    | 2012/3/7  | 2012/3/7  | 國立內壢國小   | 3    |
| 嘉義縣學-嘉義縣中小「100學年度區域專業研習」-多量文庫檢閱研習(2/2場次) | 3    | 2012/2/22 | 2012/2/22 | 國立內壢國小   | 3    |
| 精利書畫-校本課程研習                              | 3    | 2012/2/15 | 2012/2/15 | 國立內壢國小   | 3    |

# 二、環境教育資訊網運作情形

學校網頁介紹校園植物

校網呈現歷年環境教育訪視資料







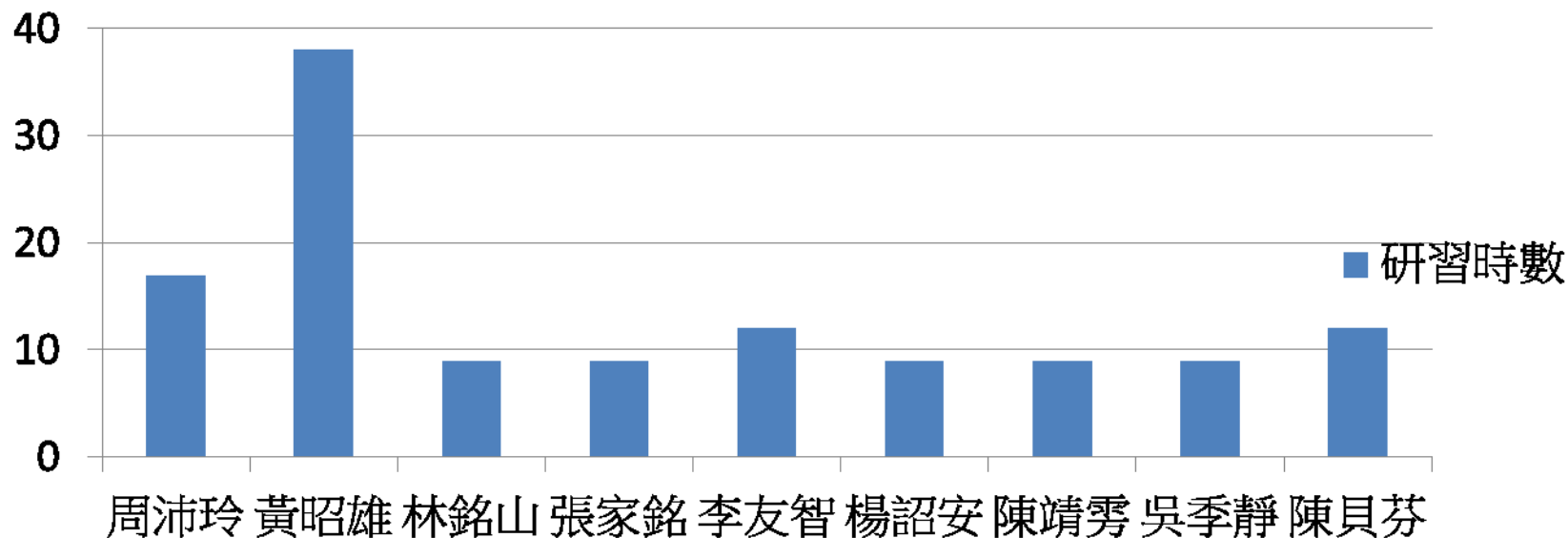


## 三、教職員參與研習活動

### • 3-2

學校三分之二以上教職員工參加環境教育研習達7小時以上。

研習時數



## 四、學校環境教育活動辦理情形

- 4-2本年度學校辦理校內環境教育主題活動(需結合家長、民間團體或社區)平均達3場次，主題符合年度重點政策。





## 四、學校環境教育活動辦理情形

### • 4-3

環境教育活動辦理回饋  
意見調查及成效評估分  
析，擬定改善計畫之場  
次，達總辦理場次之80%  
以上。





## 五、戶外教學與生態旅遊

- 5-3

規劃環境教育戶外教學與生態教學活動，並實際實施達3場以上。





## 六、課程與教學

- 6-1

本年度每班進行融入式  
環境教育教學達4小時以  
上。



## 六、課程與教學

• 6-2

運用社區與學校環境  
特色自編環境教育教  
材。





# 六、課程與教學

• 6-3

教師運用學校自編環境教育教材進行彈性教學。



# 七、學校加強節能減碳措施

結合闖關遊戲以加深同學對  
節能減碳、資源回收的認識



結合鄉公所清潔隊辦理師生  
節能減碳、資源回收宣導



# 七、學校加強節能減碳措施



編列預算逐步汰換校內T8燈具，改裝T5節能燈具

廁所亦改用較為節能的省電燈泡

# 七、學校加強節能減碳措施



採用感應式照明燈，以減少電力銷耗。



飲水機裝設省電定時開關



# 七、學校加強節能減碳措施



校內節能減碳、資源回收教育宣導

融入教學方式介紹再生能源之應用





# 十、二手制服、教科書及學用品回收再利用形

• 10-3

學校100%上網填報，且校園二手制服、教科書及學用品執行率3項皆達70%。



# 十、二手制服、教科書及學用品回收再利用形

- 10-4

學校設有回收再利用交換平台或機制並落實執行。





# 十一、參與教育部綠色學校

我的管理區 :: 台灣綠色學校夥伴網絡...

字體縮小 字體放大

我的管理區

- 我的基本資料
- 我的文章管理
- 我的回應管理
- 我的綠色學校
- 線上問卷系統

自我介紹:

我的成果:

深綠色葉片數: 6片 淺綠色葉片數: 0片

提報篇數: 4篇 討論篇數: 0篇 一般文章: 0篇 回應篇數: 0篇 所有文章

我的標籤查詢:

請選擇標籤

我的發表文章:

| 發表日期       | 文章標題        | 類型   | 瀏覽數 | 回應數 | 葉片數 |
|------------|-------------|------|-----|-----|-----|
| 2013/04/09 | 資源回收宣導      | 一般提報 | 3   | 1   | 2   |
| 2013/03/27 | 仁義潭湖池及香茅區回饋 | 一般提報 | 1   | 1   | 1   |
| 2013/03/26 | 沿海燈地之家      | 一般提報 | 1   | 1   | 2   |
| 2013/03/26 | 校園植物普查      | 一般提報 | 3   | 1   | 1   |

本次查詢結果共 4 筆, 第 1 4 筆

前一頁 下一頁 前往第 1 頁 / 共 1 頁 確定

原樣複製 | 新增廣告

學校成果:

深綠色葉片數: 11片 淺綠色葉片數: 0片

提報篇數: 6篇 討論篇數: 0篇 一般文章: 0篇 回應篇數: 0

學校成員:

| 加入日期       | 成員暱稱(成員帳號)     |
|------------|----------------|
| 2009/12/01 | 縣立內壢國小(104694) |

學校辦理環境教育活動情形提報教育部綠色學校，本學期共提報4篇文章，獲得6片深綠色葉片數，累計本校已獲得11片深綠色葉片數。

# 十二、配合中央重要政策，推動環境教育優良事蹟

- 12-2學校依環境教育法按時填報環境教育執行成果及環境教育計畫。





# 十三、節水節電

## 用電資料填報 - 電錶資料申報

| 年度總用電度數 | 96年   | 97年   | 98年   | 99年   | 100年  | 101年  | 102年 |
|---------|-------|-------|-------|-------|-------|-------|------|
|         | 30000 | 36520 | 32720 | 29800 | 29160 | 28520 | -    |

此項目無法進行修改，電號資料為台電公司所提供，若需修改用電資料，請備妥佐證資料並填寫更正表傳真至產基會(02)2706-4404修改

| 序   | 電號          | 收據月份     | 電費分攤比例(%) | 總用電度數(kWh) | 電號分攤用電度數(kWh) | 備註 |
|-----|-------------|----------|-----------|------------|---------------|----|
|     |             |          |           | 101年台電匯入   | 101年台電匯入      |    |
| 1   | 09318711003 | 101/1-12 | 100.00    | 28520      | 28520         |    |
| 合計欄 |             |          |           | 28520      | 28520         |    |

※用電節約率(%)：2.19 EUI：17.20 填報面積：1658.00 平方公尺 5-5 國民小學第一類，所屬機關基準值EUI：21.00

## 用水資料填報 - 用水資料申報

| 年度總用水量 | 97年 | 98年  | 99年  | 100年 | 101年 | 102年 |
|--------|-----|------|------|------|------|------|
|        | 777 | 1138 | 1307 | 641  | 674  | -    |

此項目無法進行修改，單位客戶編號之用水量若需修正，請備妥佐證資料並填寫更正表傳真至產基會(02)2706-4404修改

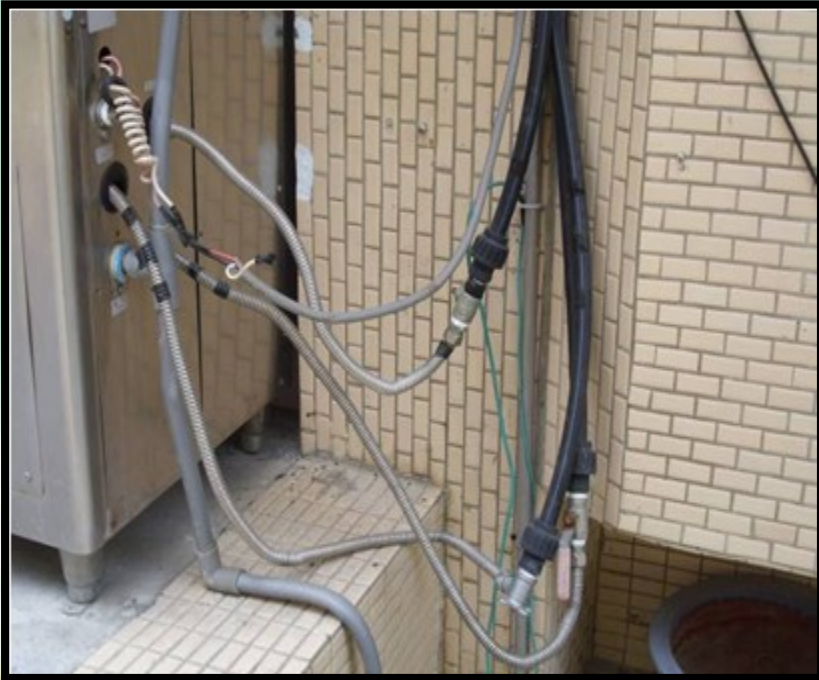
| 序號 | 水號          | 水號來源    | 收據月份     | 分攤比例   | 101年用水<br>度數 | 101年分攤用<br>水度數 |
|----|-------------|---------|----------|--------|--------------|----------------|
| 1  | 5X21774100K | 台灣自來水公司 | 101/1-12 | 100.00 | 674          | 674            |

※用水節約率：-5.15 %

學校用電度數較去年節電  
2.19%

學校用水雖較去年微幅增加，  
但相較於以往仍屬節約狀態。

# 十三、節水節電



以飲水機的冷卻水循環回收至3樓水塔，作為洗手台及廁所用。水。

洗手台裝設省水水龍頭



# 十三、節水節電



廁所設省水自動開關



洗手台除保留1個傳統水龍頭外、其餘皆換裝省水龍頭

# 十四、綠色生活

101年度綠色採購金額統計表  
嘉義縣番路鄉內墾國民小學(3,76,50,97,94-0)採購環境保護產品金額統計  
101年 全年(1月至12月)

單位:新台幣

| 產品類別\項目               | 採購總金額                     |               |                   |                 |               |      |
|-----------------------|---------------------------|---------------|-------------------|-----------------|---------------|------|
|                       | 總計(1)=(2)+(4)<br>=(5)+(8) | 環保採購金額<br>(2) | 百分比(3)<br>(2)/(1) | 環保採購保<br>護產品(4) | 環保採購<br>產品(8) |      |
| 辦公室文具<br>具紙類用品        | *使用可再生紙之印刷文<br>具及書寫用品     | 0.00          | 0.00              | 0.0%            | --            | 0.00 |
|                       | *使用可回收紙之書寫用<br>品          | 0.00          | 0.00              | 0.0%            | --            | 0.00 |
|                       | *使用可回收紙之辦公室<br>紙類(DA)用品   | 0.00          | 0.00              | 0.0%            | --            | 0.00 |
|                       | 合計                        | 0.00          | 0.00              | 0.0%            | 0.00          | 0.00 |
| 辦公室設備                 | *節能燈                      | 0.00          | 0.00              | 0.0%            | --            | 0.00 |
|                       | *節能燈回收再利用機<br>組運          | 0.00          | 0.00              | 0.0%            | --            | 0.00 |
|                       | 節能燈組運                     | 0.00          | 0.00              | 0.0%            | --            | 0.00 |
|                       | 可編式紙製機                    | 21,000.00     | 21,000.00         | 100.0%          | --            | 0.00 |
|                       | 電子點字機                     | 0.00          | 0.00              | 0.0%            | --            | 0.00 |
|                       | *節能燈                      | 0.00          | 0.00              | 0.0%            | 0.00          | 0.00 |
|                       | *節能燈組                     | 0.00          | 0.00              | 0.0%            | --            | 0.00 |
|                       | *LED節能燈                   | 0.00          | 0.00              | 0.0%            | --            | 0.00 |
|                       | *LED節能燈                   | 0.00          | 0.00              | 0.0%            | 0.00          | 0.00 |
|                       | *LED節能燈                   | 0.00          | 0.00              | 0.0%            | --            | 0.00 |
|                       | *LED節能燈                   | 0.00          | 0.00              | 0.0%            | --            | 0.00 |
| 合計                    | 21,000.00                 | 21,000.00     | 100.0%            | 0.00            | 0.00          |      |
| 電路類                   | *節能燈                      | 0.00          | 0.00              | 0.0%            | 0.00          | 0.00 |
|                       | *LED燈                     | 0.00          | 0.00              | 0.0%            | 0.00          | 0.00 |
|                       | *LED燈                     | 0.00          | 0.00              | 0.0%            | 0.00          | 0.00 |
|                       | *LED燈組                    | 0.00          | 0.00              | 0.0%            | --            | 0.00 |
|                       | *LED燈管                    | 0.00          | 0.00              | 0.0%            | 0.00          | 0.00 |
|                       | *LED燈管                    | 0.00          | 0.00              | 0.0%            | 0.00          | 0.00 |
| 第一類環境保護<br>標章產品(100項) | 節能型電腦                     | 0.00          | 0.00              | 0.0%            | 0.00          | 0.00 |
|                       | 合計                        | 0.00          | 0.00              | 0.0%            | 0.00          | 0.00 |
|                       | *二級節能電腦                   | 0.00          | 0.00              | 0.0%            | 0.00          | 0.00 |
|                       | 使用可回收紙之電腦用<br>品           | 0.00          | 0.00              | 0.0%            | --            | 0.00 |
| 回收再生紙輸出品及其<br>製品      | 0.00                      | 0.00          | 0.0%              | --              | 0.00          |      |
| 回收木材製成之<br>印刷品        | 0.00                      | 0.00          | 0.0%              | --              | 0.00          |      |
| 合計                    | 0.00                      | 0.00          | 0.0%              | --              | 0.00          |      |



101年度綠色採購比率  
達環保署核定之目標值  
90%。

採購符合環保標章之物品



# 十四、綠色生活



每班皆設有資源回收處

回收室堆放待回收之物品

# 十四、綠色生活



每星期鄉公所清潔隊到校  
協助清運各項資源回收物

鄉公所清潔隊員每星期至校協  
助清運廚餘。



# 十四、綠色生活



落葉集中於落葉堆肥區內



落葉堆肥運用於校園植栽施肥用

# 十五、空間永續



A：校地總面積：21855  $m^2$

B：建築物基地面積：  
1699.13  $m^2$

C：花崗石廣場及柏油地面：  
3198.34  $m^2$

D：紅土跑道：1410  $m^2$

E：綠地面積：15047.53  $m^2$

1. 綠覆率：

$$E/A-B-C=15047.53/(21855-1699.13-3198.34)=88.7\%$$

2. 透水率：

$$E+D/A-B-C$$

$$C=(15047.53+1410)/(21855-1699.13-3198.34)=97.1\%$$



# 十五、空間永續



花圃內植物採多層次植栽混種



## 十五、空間永續



校內駁坎排水改善案就是採自然工法施作，避免土壤流失

電腦教室加裝窗簾及2台抽風機，以減少光害及炎夏之通風散熱



# 十五、空間永續



教學大樓雙面開窗通風，採光良好。

餐廳除了是學生用餐的場所，也是校內進修及宣導的好地方。



# 十六、校園教材化



植物標示牌指導學生認識校園內各種植物

教學步道兩旁栽種各式樹木，是認識植物的教材園。



## 十六、校園教材化



教室小花圃亦是栽種、觀察植物的好場所。

水生植物池是觀察水生植物的好場所。

# 十六、校園教材化

- 16-2學校環境教育設置專欄、專櫃、場所及出版專刊等推廣情形。





# 十七、環保行動與校外環保服務

- 17-1

實際行動參與解決地方  
環境問題之事蹟。



# 十七、環保行動與校外環保服務

- 17-2

參與校外環保服務活動，如清淨家園、淨灘、河川守護。





# 十八、其他環境教育特色

## • 18-1

利用精進教學申請認識校園植物學習社群，除邀請專家學者教導校園植物外，更可作為製作校園植物名牌之參考依據。



# 十八、其他環境教育特色

## • 18-2

因應節約水電宣導及措施得宜，校內電量逐年遞減，用水量亦能維持現狀。

**用水資料填報 - 用水資料申報**

| 年度總用水量 | 97年 | 98年  | 99年  | 100年 | 101年 | 102年 |
|--------|-----|------|------|------|------|------|
|        | 777 | 1138 | 1307 | 641  | 674  | -    |

此項目無法進行修改，單位客戶編號之用水量若需修正，請備妥佐證資料並填寫更正表傳真至產基會(02)2706-4404修改

| 序號 | 水號          | 水號來源    | 收據月份     | 分攤比例   | 101年用水量 | 101年分攤用水量 |
|----|-------------|---------|----------|--------|---------|-----------|
| 1  | 5X21774100K | 台灣自來水公司 | 101/1-12 | 100.00 | 674     | 674       |

※用水節約率：-5.15%

**用電資料填報 - 電錶資料申報**

| 年度總用電度數 | 96年   | 97年   | 98年   | 99年   | 100年  | 101年  | 102年 |
|---------|-------|-------|-------|-------|-------|-------|------|
|         | 30000 | 36520 | 32720 | 29800 | 29160 | 28520 | -    |

此項目無法進行修改，電錶資料為台電公司所提供，若需修改用電資料，請備妥佐證資料並填寫更正表傳真至產基會(02)2706-4404修改

| 電號  | 收據月份        | 電費分攤比例(%) | 總用電度數(kWh) | 電號分攤用電度數(kWh) | 備註    |
|-----|-------------|-----------|------------|---------------|-------|
|     |             |           | 101年台電匯入   | 101年台電匯入      |       |
| 1   | 09318711003 | 101/1-12  | 100.00     | 28520         | 28520 |
| 合計欄 |             |           | 28520      | 28520         |       |

※用電節約率(%)：2.19 EUI：17.20 填報面積：1658.00 平方公尺 5-5 國民小學第一類  
新舊機關基準值EUI：21.00





謝謝聆聽，敬請指教

